


PROJEKT
ZMIANY KONSTRUKCJI NAWIERZCHNI ULICY
WAŃKOWICZA

(odcinek od skrzyżowania z ul. Kominka do
posesji nr 3) – remont drogi

Załącznik do zgłoszenia
Nr 445.645.0019.08 z dnia 18.01.2018 ✓

Inwestor	MIASTO WODZISŁAW ŚLĄSKI 44-300 Wodzisław Śląski, ul. Bogumińska 4
Adres inwestycji	Wodzisław Śląski, ul. Melchiora Wańkowicza działka nr: 3758/183, 3762/182, 2186/182, 2181/184, 3760/187, 2185/187, 4082/182, 4145/187, 4090/183, 4084/183, 4086/183, 4088/183 obręb Radlin

Projektant:	mgr inż. Artur Wystyrk 	upr. nr 3/2001 specjalność: konstrukcyjno-budowlana
-------------	---	---

grudzień 2017

PROJEKT ZAWIERA

STAROSTWO POWIATOWE
w Wodzisławiu Śl.
ul. Bogumińska 2
44-300 Wodzisław Śl.

I. CZĘŚĆ OPISOWA

Opis techniczny

1. Temat opracowania
2. Stan istniejący
3. Projekt zmiany konstrukcji nawierzchni drogi.
 - 3.1. Sytuacja.
 - 3.2. Spadki i odwodnienie.
 - 3.3. Konstrukcja nawierzchni.
 - 3.4. Organizacja ruchu.
4. Wytyczne realizacyjne

II. ZAŁĄCZNIKI

1. Orientacja skala 1:5000
2. Uzgodnieni Zarządu Powiatu Wodzisławskiego nr ZP.51.32.2017 z 08.01.2018r
3. Zgoda Zarządu Powiatu Wodzisławskiego nr ZP.51.32.2017 z 08.01.2018r
4. Informacja Polskiej Grupy Górniczej Sp. z o.o.
5. Warunki TAURON Dystrybucja S.A
6. Warunki GSG Sp. z o.o.
7. Warunki PWiK Sp. z o.o.
8. Warunki ORANGE Polska S.A.

III. CZĘŚĆ GRAFICZNA

- | | |
|----------|-----------------------------------|
| Rys nr 1 | Szkic sytuacyjny skala 1:500 |
| Rys nr 2 | Przekrój poprzeczny – skala 1:50. |
| Rys nr 3 | Szczegół posadowienia krawężnika. |

1. Temat opracowania.

Zmiana konstrukcji nawierzchni ulicy Wańkowicza w Wodzisławiu Śląskim (odcinek od skrzyżowania z ul. Kominka do posesji nr 3) – remont drogi.

W zakres remontu wchodzi wymiana nawierzchni jezdni jak również zabudowanie obustronnych krawężników oraz dostosowanie istniejących zjazdów do nowej niwelety nawierzchni drogi.

Inwestycja zlokalizowana jest na działkach nr: 3758/183, 3762/182, 2186/182, 2181/184, 3760/187, 2185/187, 4082/182, 4145/187, 4090/183, 4084/183, 4086/183, 4088/183 obręb Radlin .

Zgodnie z obowiązującym planem miejscowym zagospodarowania przestrzennego teren inwestycji objęty jest symbolem 98KDD oraz 10KDZ.

2. Stan istniejący

Ulica Wańkowicza stanowi drogę publiczną gminną nr 330 105 S.

Droga obecnie posiada nawierzchnię z kostki betonowej typu trylinka. Szerokość jezdni wynosi ok 3,5 m. Nawierzchnia jezdni jest zdegradowana. Jezdnia ograniczona jest obustronnie krawężnikami betonowymi.

Wzdłuż drogi nie ma chodnika.

Wody opadowe z jezdni odprowadzane są do istniejącego wpustu deszczowego zlokalizowanego w rejonie skrzyżowania z ul. Kominka.

Przedmiotowa droga zlokalizowana jest poza wpływami eksploatacji górniczej.

3. Projekt zmiany konstrukcji nawierzchni drogi.

3.1. Sytuacja.

Projektowana droga na całej długości będzie posiadać szerokość 3,50 m. Całkowita długość odcinka drogi podlegającego modernizacji wynosi 78 mb. Jezdnia obustronnie zostanie ograniczona krawężnikami betonowymi częściowo najazdowymi a w części wyniesionymi.

Planowane roboty nie spowodują zagrożenia dla środowiska. Przedmiotowy obiekt jest nieskomplikowany w konstrukcji i prosty w utrzymaniu.

3.2. Spadki i odwodnienie.

Spadek podłużny drogi należy dostosować do istniejącego ukształtowania terenu .

Przekrój poprzeczny przyjęto jako jednostronny w kierunku południowym o wartości 2 %.

Wody opadowe z jezdni zostaną odprowadzone do istniejącego wpustu deszczowego zlokalizowanego w rejonie skrzyżowania z ul. Kominka. Wpust deszczowy należy dostosować do poziomu nowej nawierzchni.

3.3. Konstrukcja nawierzchni.

Istniejące warunki górniczo - geologiczne nie mają wpływu na konstrukcje nawierzchni drogi.

Konstrukcję nawierzchni jezdni przyjęto następującą:

- warstwa ścieralna – beton asfaltowy AC11S 50/70 o gr. po zagęszczeniu 4 cm.
- warstwa wiążąca – beton asfaltowy AC16W 50/70 o gr. po zagęszczeniu 4 cm.
- podbudowa zasadnicza z kruszywa łamanego 0-31,5mm o gr. po zagęszczeniu 20 cm.
- grunt stabilizowany cementem 1,5 MPa gr. 30 cm

Na krawędziach jezdni częściowo zaprojektowano krawężniki betonowe najazdowe o wymiarach 15x22x100cm wyniesione w stosunku do poziomu jezdni o 4 cm, natomiast od strony skarpy będą to krawężniki betonowe o wymiarach 15x30x100cm wyniesione w stosunku do poziomu jezdni o 12 cm. Krawężniki zostały osadzone na ławach betonowych z oporem C 12/15 grubości 12 cm.

Uwaga:

Przed przystąpieniem do robót drogowych należy zbadać wyjściową nośność podłoża w poziomie wykorytowania (przy pomocy płyty VSS lub ugięciomierzem dynamicznym i w zależności od uzyskanych wyników nośności podłoża dostosować grubość warstw doprowadzających istniejące podłoże do grupy nośności G1. Wymagane wartości powinny wynieść $E2 \geq 100 \text{ Mpa}$ (ruch samochodów osobowych). W trakcie prowadzenia robót ziemnych należy wyeliminować kontakt gruntu z wodą, aby nie doprowadzić do uplastycznienia podłoża, a tym samym do pogorszenia się parametrów fizyko-mechanicznych gruntu. W przypadku nie uzyskania odpowiednich wymaganych wartości $E2$ j.w. np. ze względu na miejscowe pogorszone warunki gruntowe należy zastosować

wymianę gruntu (na pospółki, piaski) lub dodatkowo wzmocnić podłoże gruntowe.

3.4. Organizacja ruchu.

Ulica Wańkowicza w całości objęta jest strefą zamieszkania. Na skutek planowanych robót stała organizacja ruchu nie ulegnie zmianie i będzie obowiązywać zgodnie z istniejącym stanem.

4. Wytyczne realizacyjne

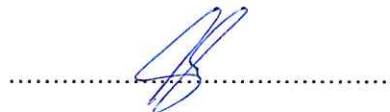
Roboty prowadzić zgodnie z warunkami podanymi przez właścicieli uzbrojenia nad- i podziemnego.

Przy realizacji robót ziemnych nie należy dopuszczać do nawodnienia wykopów.

Przy wykonywaniu robót należy stosować tylko te wyroby budowlane które zgodnie z obowiązującymi przepisami zostały dopuszczone do obrotu i powszechnego lub jednostkowego stosowania w budownictwie.

W czasie robót stosować :

- Warunki Techniczne wykonywania i Odbioru robót Budowlano – Montażowych.
- przepisy zawarte w Rozporządzeniu MBiPMB z dnia 28.03.1992r. w sprawie warunków BHP przy wykonywaniu robót budowlano – montażowych /Dz. U. Nr 13/,
- przepisy zawarte w Rozporządzeniu MK oraz AGTiOŚ z dnia 10.02.1977r. w sprawie BHP przy wykonywaniu robót drogowych i mostowych /Dz.U. Nr 7/
- obowiązujące Polskie Normy.

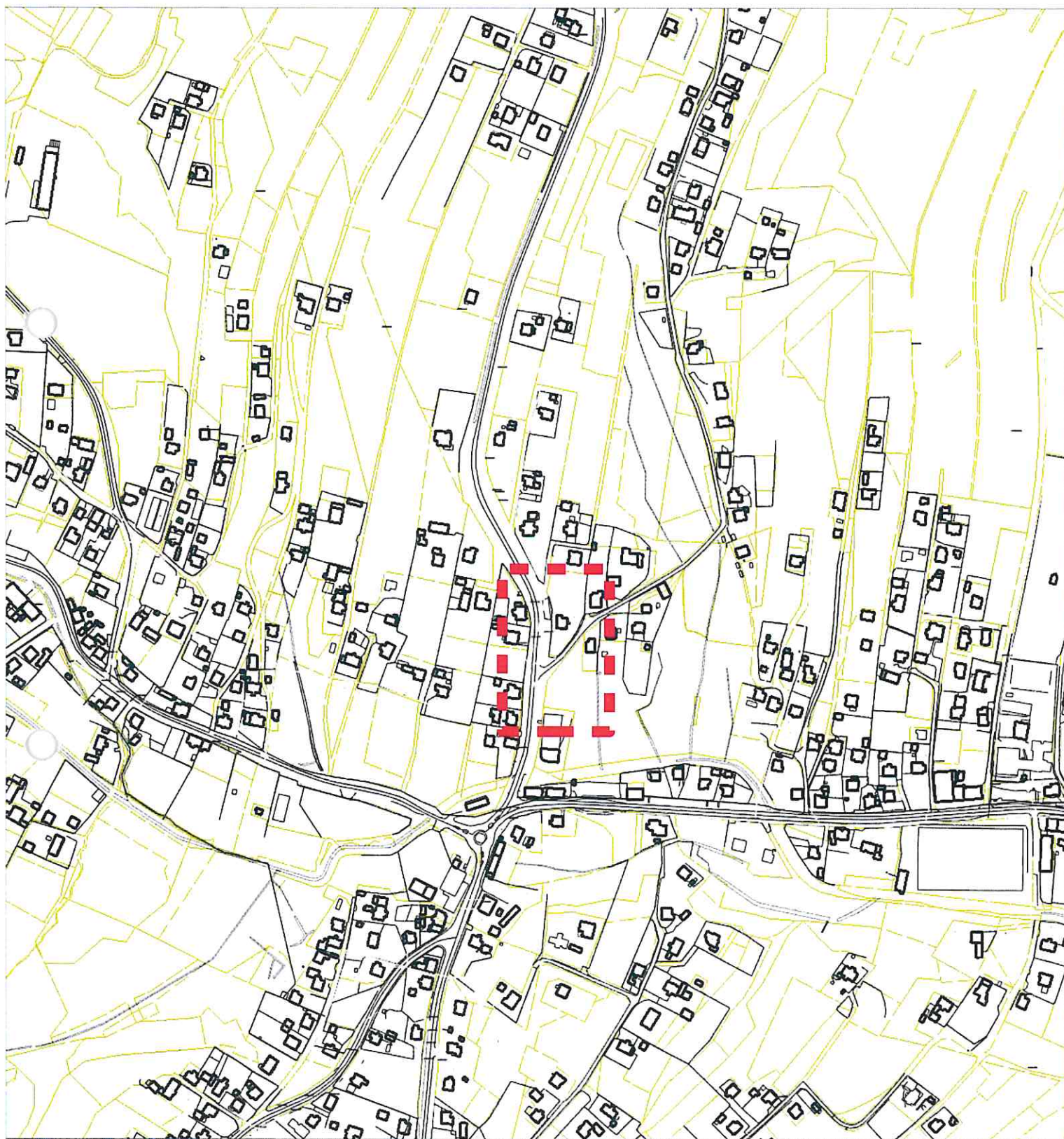


Skala: 1:5000

Mapa:

ORIENTACJA

STAROSTWO POWIATOWE
w Wodzisławiu Śl.
ul. Bogumińska 2
44-300 Wodzisław Śl.



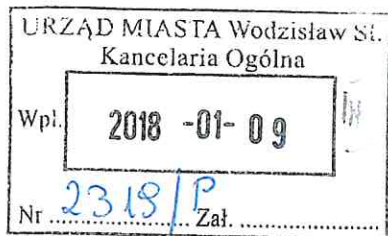
Zmiana konstrukcji nawierzchni ul. Wańkowicza w Wodzisławiu Śląskim

**Zarząd Powiatu
w Wodzisławiu Śląskim**

adres do korespondencji:
Powiatowy Zarząd Dróg w Wodzisławiu Śląskim
z siedzibą w Syryni
ul. Raciborska 3, 44-361 Syrynia

ZP.51.32.2017

p. mca. W. Kulej



ha. G. Bogumiński

**Sz.P.
Dariusz Szymczak
I Zastępca Prezydenta Miasta
ul. Bogumińska 4
44-300 Wodzisław Śląski**

Działając z upoważnienia Zarządu Powiatu Wodzisławskiego udzielonego uchwałą nr 502/2016 z dnia 4 maja 2016 r. w sprawie udzielenia upoważnienia Panu Tomaszowi Wójcikowi Dyrektorowi Powiatowego Zarządu Dróg w Wodzisławiu Śląskim z siedzibą w Syryni do składania oświadczeń woli w sprawie wyrażania zgód na dysponowanie nieruchomościami zajętymi pod pasy drogowe dróg powiatowych na cele budowlane, wyrażam zgodę na dysponowanie działkami (w zakresie pasa drogowego drogi powiatowej) o numerach ewidencyjnych 3762/182, 3758/183, 2186/182 oraz 2181/184 jednostka ewidencyjna Wodzisław Śląski, obręb Radlin, arkusz mapy 4 usytuowanymi w pasie drogowym drogi powiatowej nr 5003S ul. Kominka w Wodzisławiu Śląskim w celu realizacji inwestycji pn.: „Zmiana konstrukcji nawierzchni ul. Wańkowicza” tj. na cele budowlane w rozumieniu przepisu art. 32 ust. 4 pkt 2 ustawy z dnia 7 lipca 1994 r. Prawo budowlane (tekst jednolity Dz. U. z 2017 r., poz. 1332 ze zm.).

Jednocześnie informuję, że zgoda niniejsza nie zwalnia inwestora od obowiązku otrzymania zezwoleń przewidzianych właściwymi przepisami ustawy z dnia 21 marca 1985 r. o drogach publicznych (tekst jednolity Dz. U. z 2017 r. poz. 2222).

**Z upoważnienia
ZARZĄDU POWIATU**
mgr Tomasz Wójcik
**Dyrektor Powiatowego
Zarządu Dróg**

Otrzymują:

- Dariusz Szymczak
I Zastępca Prezydenta Miasta
ul. Bogumińska 4
44-300 Wodzisław Śląski
- PZD a/a
ZP/3630/MK

**Zarząd Powiatu
w Wodzisławiu Śląskim**

adres do korespondencji:
Powiatowy Zarząd Dróg w Wodzisławiu Śląskim
z siedzibą w Syryni
ul. Raciborska 3, 44-361 Syrynia

ZP.51.32.2017

p. Mac W. Kelsey



STAROSTWO POWIATOWE
w Wodzisławiu Śl.
ul. Bogumińska 2
44-300 Wodzisław Śl.

Sz.P. *J. Nowak*
Wł. G. Brzozowski

**Sz.P.
Dariusz Szymczak
I Zastępca Prezydenta Miasta
ul. Bogumińska 4
44-300 Wodzisław Śląski**

W odpowiedzi na Pana pismo nr AIDM-II.7013.26.2017 z dnia 11 grudnia 2017 r. (doręczone w dniu 12 grudnia 2017 r.) niniejszym uzgadniam dokumentację projektową dla inwestycji pn.: „Zmiana konstrukcji nawierzchni ul. Wańkowicza” w odniesieniu do pasa drogowego drogi powiatowej nr 5003S ul. Kominka w Wodzisławiu Śląskim.

Integralną część uzgodnienia stanowi szkic sytuacyjny oraz przekrój poprzeczny opieczętowane przez Powiatowy Zarząd Dróg w Wodzisławiu Śląskim.

Niniejsze uzgodnienie nie jest zezwoleniem na prowadzenie robót budowlanych w pasie drogowym drogi powiatowej. Na 30 dni przed planowanym przystąpieniem do wykonania robót, inwestor powinien wystąpić do tutejszego zarządu o sporządzenie umowy użyczenia pasa drogowego umożliwiającej wykonanie przedmiotowej inwestycji.

Z upoważnienia
ZARZĄDU POWIATU
mgr Tomasz Wójcik
Dyrektor Powiatowego
Zarządu Dróg

Załączniki :

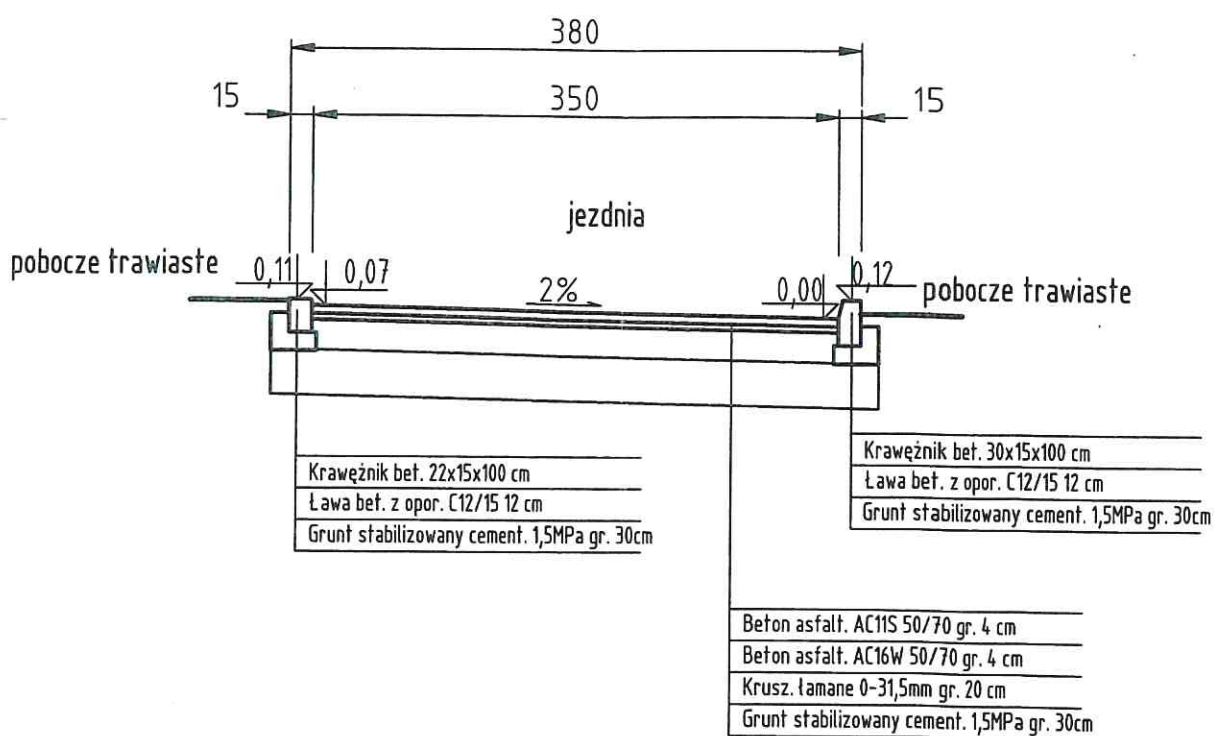
- 1 egz. opieczetowanego szkicu sytuacyjnego
- 1 egz. opieczetowanego przekroju poprzecznego

Otrzymują :

- Dariusz Szymczak
I Zastępca Prezydenta Miasta
ul. Bogumińska 4
44-300 Wodzisław Śląski


- PZD a/a
ZP/3630/MK

STAROSTWO POWIATOWE
w Wodzisławiu Śl.
ul. Bogumińska 2
44-300 Wodzisław Śl.



POWIATOWY ZARZĄD DRÓG
W WODZISŁAWIU ŚLĄSKIM
Z SIEDZIBĄ W SYRYNI

Załącznik do pisma
nr ZP.51.32.2017
z dnia 08.01.2018 r. *Roniemy*
(podpis)

Inwestycja	Zmiana konstrukcji nawierzchni ulicy Wańkowicza				
Adres	Wodzisław Śl. ul. Wańkowicza				Skala 1:50
Tytuł rys.	Przekrój poprzeczny				
Specjalność	Projektant	Nr upr.	Podpis	Data	Nr rys
konst.-bud.	mgr inż. Artur Wystyrk	3/2001		12.2017	2

TAURON Dystrybucja S.A.
Oddział w Gliwicach
ul. Portowa 14a, 44-102 Gliwice
infolinia: +48 32 606 0 616

Adres do korespondencji:
ul. Barlickiego 2, 44-100 Gliwice
info@tauron-dystrybucja.pl

Gliwice, dnia 19 grudnia 2017

Numer kancelaryjny: TD/OGL/OMD/2017-12-19/0000007

dr. J. Kozłowski

URZĄD MIASTA Wodzisławia Śl.	
Kancelaria Ogólna	
Wpł.	2017 -12- 27
Nr. <i>92786/Z</i>	Zal. <i>1</i>



Miasto Wodzisław Śląski
ul. Bogumińska 4
44-300 Wodzisław Śląski

1007037569



Dotyczy: wniosku o naniesienie uzbrojenia terenu - aktualizacja mapy do celów projektowych - przy ul. Wańkowicza w Wodzisławiu Śląskim

Odpowiadając na pismo z dnia 01-12-2017 informujemy, że na wskazanym terenie nie posiadamy urządzeń elektroenergetycznych WN i teletechnicznych.

Na załączonych planach naniesiono orientacyjne przebiegi kabli nN wraz z klauzulami informacyjnymi umieszczonymi na odwrocie map, do których należy się bezwzględnie stosować.

Istniejące na wskazanym terenie linie napowietrzne nN należy zinwentaryzować we własnym zakresie.

Wszelkie zbliżenia i skrzyżowania projektowanej inwestycji z naszymi urządzeniami należy wykonać zgodnie z przepisami i normami BHP i PBUE.

Dokładne położenie naniesionych kabli (w miejscach kolizji) należy ustalić za pomocą przekopów kontrolnych, wykonanych ręcznie (bez użycia sprzętu mechanicznego).

W przypadku robót w pobliżu naszych urządzeń należy zlecić płatny nadzór nad prowadzonymi robotami do Spółki TAURON Dystrybucja Serwis S.A 53-314 Wrocław ul. Pl. Powstańców Śląskich 20, zlecenie wysłać na adres Rybnik ul. Sławików 8.

Ponadto informujemy, że na danym terenie mogą znajdować się urządzenia elektroenergetyczne i teletechniczne niebędące własnością TAURON Dystrybucja S.A. Oddział w Gliwicach.

Ważność uzgodnienia ustala się na okres dwóch lat, licząc od daty niniejszego pisma.

Numer uzgodnienia: 5606

Załączniki: mapa szt. 1

Faktura VAT zostanie przesłana odrębną pocztą

Kopia: OMD

TAURON Dystrybucja S.A.
Pełnomocnik

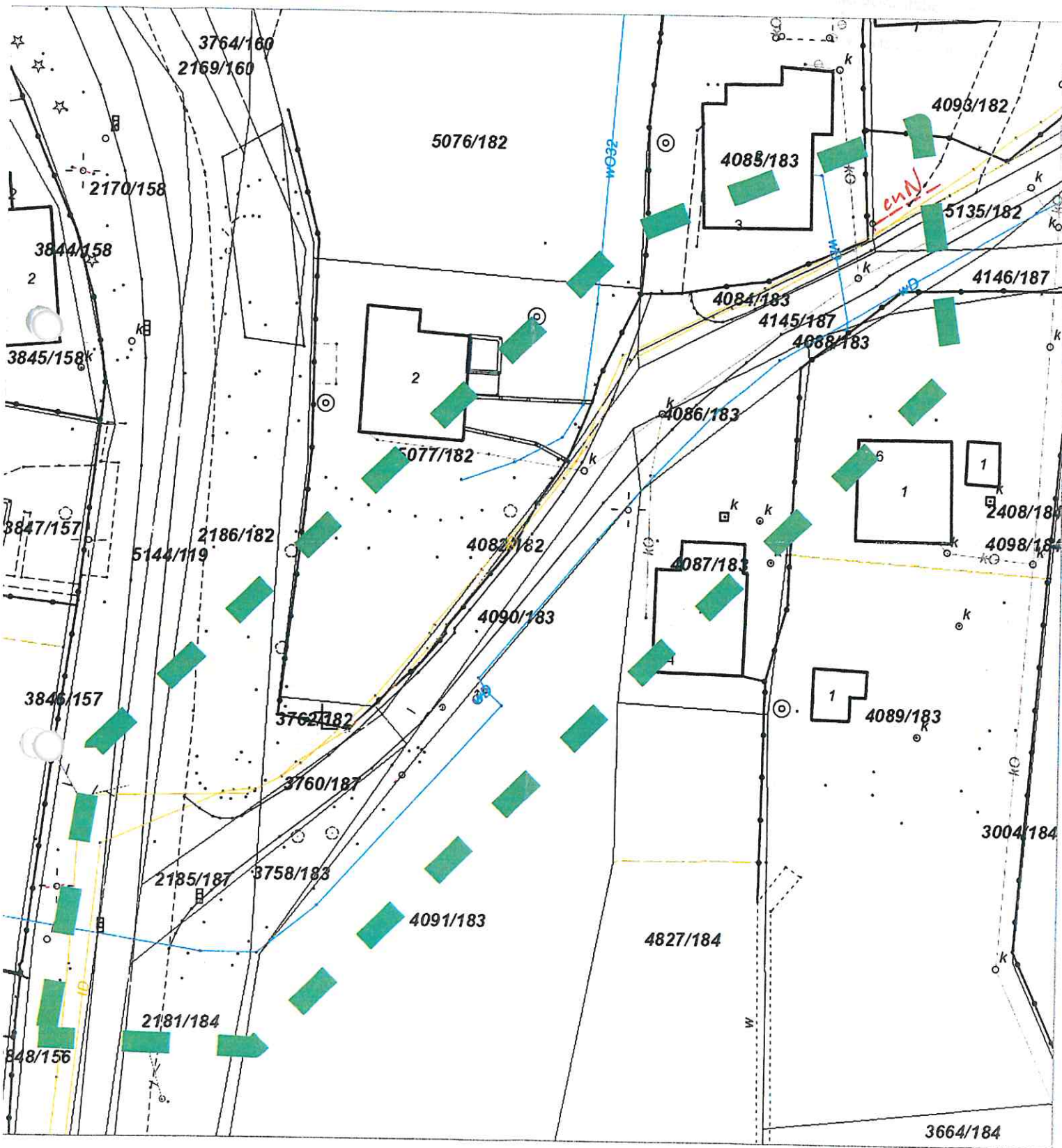
Andrzej Erenz

Skala: 1:500

Mapa:

Mapa zasadnicza

STAROSTWO POWIATOWE
w Wodzisławiu Śl.
ul. Bogumińska 2
44-300 Wodzisław Śl.



Plan Rozwoju Sieci Dróg – zmiana konstrukcji nawierzchni ul. Wańkowicza w Wodzisławiu Śląskim

STAROSTWO POWIATOWE
w Wodzisławiu Śl.
ul. Bogumińska 2
44-300 Wodzisław Śl.

Naniesione trasy urządzeń energetycznych i teletechnicznych są orientacyjne i nie oznaczają wyrażenia zgody na wykonywanie robót ziemnych. Ze względu na bezpieczeństwo osób i mienia, w przypadku kolizji lub skrzyżowań z istniejącą siecią elektroenergetyczną, w terminie 14 dni przed przystąpieniem do robót wskazane jest wystąpić do Spółki eksploatującej sieć o odpłatny nadzór branżowy oraz wykonać ręczne przekopy kontrolne celem ustalenia dokładnej trasy kabli. Sieć napowietrzną nN należy zinventoryzować we własnym zakresie. Wszelkie skrzyżowania i zbliżenia projektowanej inwestycji z naszymi urządzeniami należy przebudować lub zabezpieczyć na koszt inwestora, zgodnie z obowiązującymi normami, w oparciu o dokumentację zatwierdzoną przez TAURON Dystrybucja S.A. Oddział w Gliwicach. Uzgodnienie jest ważne 2 lata od daty wystawienia.

Przed przystąpieniem do prac w odległości minimum od:

- 5 m od skrajnych przewodów linii napowietrznych nN,
- 10 m od skrajnych przewodów linii napowietrznych SN,
- 15 m od skrajnych przewodów linii napowietrznych WN,

należy uzgodnić bezpieczne metody pracy ze Spółką eksploatującą sieć.

Odległości powyższe dotyczą również użycia dźwigów licząc odległość od najdalej wysuniętej części maszyny do skrajnego przewodu.

Prace ziemne należy prowadzić w ten sposób, aby nie naruszać ustojów słupów linii jw., inaczej będą musiały być odbudowane kosztem i staraniem winnego ich uszkodzenia.

Kategorycznie zabraniamy prowadzenia robót ziemnych sprzętem mechanicznym bez nadzoru w odległości mniejszej niż 2m od zlokalizowanego przekopem kontrolnym kabla.

Należy zachować minimalną odległość projektowanych sieci podziemnych od istniejących fundamentów słupów linii energetycznych:

linii nN - 1 m,

linii SN - 1 m,

linii WN - 5 m

Z przyczyn niezależnych od TAURON Dystrybucja S.A. Oddział w Gliwicach głębokość kabli w ziemi może być inna od podanej w obowiązującej normie.

Minimalne odległości poziome od skrajnego przewodu linii napowietrznej gołej i niepełnoizolowanej do nowo projektowanego obiektu budowlanego powinny być zgodne z obowiązującymi normami.

Legenda:

- Linie kablowe WN
- Linie napowietrzne WN
- Linie kablowe SN
- Linie napowietrzne SN
- Linie kablowe nN
- Linie napowietrzne nN
- Linie kablowe oświetleniowe
- Linie napowietrzne oświetleniowe
- Linie kablowe teletechniczne
- Linie napowietrzne teletechniczne

TAURON Dystrybucja S.A.
Pełnomocnik

Andrzej Erenz

70/066/0142/2017.12.19/0000007
Uzty. nr 5606

19 GRU. 2017



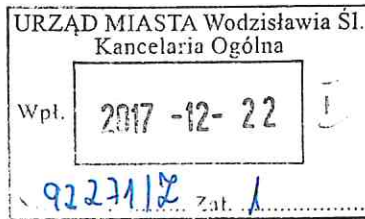
POLSKA GRUPA
GÓRNICZA
ODDZIAŁ KWK ROW

Handwritten signature: J. Marcin
Handwritten signature: Kp. A. Szwed

STAROSTWO POWIATOWE
w Wodzisławiu Śl.
ul. Bogumińska 2
44-300 Wodzisław Śl.

Nasz znak: 71/TMG-MR/MGM-M/AŻ/632/415i/52005/17

Radlin, dnia 15.12.2017 r.



URZĄD MIASTA WODZISŁAW ŚLĄSKI
ul. Bogumińska 4
44-300 Wodzisław Śląski

Dotyczy: informacji o warunkach górniczo - geologicznych

Po rozpatrzeniu wniosku z dnia 5.12.2017 r. w sprawie określenia warunków górniczo - geologicznych dla inwestycji polegającej na zmianie konstrukcji nawierzchni ul. Wańkowicza w Wodzisławiu Śląskim

Informuję:

- O możliwości wystąpienia, w okresie koncesyjnym tj. do 2019 roku, następujących wpływów dokonanej i projektowanej działalności górniczej:
 - przedmiotowa inwestycja położona jest na OG „Radlin I” oraz na terenie górniczym PGG sp. z o. o. Oddział KWK ROW RUCH Marcel. Eksploatację górniczą w przedmiotowym terenie prowadzono do roku 1991. Nie planuje się dalszej eksploatacji górniczej – teren poza wpływami bezpośrednimi projektowanej eksploatacji górniczej
 - istnieje możliwość wystąpienia wstrząsów pochodzenia górniczego wywołujących przyspieszenia drgań powierzchni o maksymalnej wartości $PGA_{a_{max}} \leq 380 \text{ mm/s}^2$ od eksploatacji PGG sp. z o.o. Oddział KWK ROW RUCH Rydułtowy,
 - stosunki wodne nie ulegną zmianie,
 - nie występują inne czynniki mogące stanowić zagrożenia dla wnioskowanej nieruchomości.
- W rejonie obejmującym przedmiotową nieruchomość nie występują udokumentowane zasoby bilansowe możliwe do zagospodarowania po okresie koncesyjnym tj. po 2019 roku, których eksploatacja w przyszłości w oparciu o obecne warunki techniczno – ekonomiczne projektowanej eksploatacji, może spowodować wystąpienie deformacji powierzchni terenu.
- Niniejsza informacja nie zastępuje uzgodnienia w trybie art. 60 ust. 1 ustawy z dnia 27 marca 2003 r. o planowaniu i zagospodarowaniu przestrzennym (Dz. U. Z 2003 r. nr 80, poz. 717 z późn. zmianami).
- Niniejsza informacja wydana jest wg stanu wiedzy na dzień 15 grudnia 2017 r. zgodnie z *Projektem zagospodarowania złoża „Marcel” do 2019 roku* (do końca koncesji).

Polska Grupa Górnicza sp. z o.o. : 40-039 Katowice, ul. Powstańców 30 zarejestrowana przez Sąd Rejonowy Katowice-Wschód w Katowicach Wydział VIII Gospodarczy pod numerem KRS 0000544386 • NIP: 634-283-47-28 • REGON: 360615984
• T: +48 32 757 22 11 • F: +48 32 255 54 53 • E: centrala@pgg.pl • W: www.pgg.pl • Wysokość kapitału zakładowego: 3 616 718 200,00 zł
• BANK: PKO BP 47 1020 1026 0000 1902 0250 0304

Oddział KWK ROW : 44-253 Rybnik, ul. Jastrzębska 10 • tel: 32 7160 113, fax: 32 7160 530 • e-mail: row@pgg.pl
• REGON: 360615984 - 00164 • Nr konta bankowego: PKO BP 59 1020 1026 0000 1102 0273 8227
Ruch Chwałowice : 44-206 Rybnik, ul. 1 Maja 26 • tel: 32 7393 113, fax: 32 7393 393 • e-mail: chwalowice@pgg.pl
Ruch Jankowice : 44-253 Rybnik, ul. Jastrzębska 12 • tel: 32 7392 113, fax: 32 7392 330 • e-mail: jankowice@pgg.pl
Ruch Marcel : 44-310 Radlin, ul. Korfańskiego 52 • tel: 32 7292 113, fax: 32 7292 504 • e-mail: marcel@pgg.pl
Ruch Rydułtowy : 44-280 Rydułtowy, ul. Leona 2 • tel: 32 7294 113, fax: 32 4577 723 • e-mail: rydułtowy@pgg.pl

Informacja dodatkowa:

Zabezpieczenie obiektu budowlanego przed wpływami górnictwymi odpowiadającymi określonej kategorii terenu górnictwego stanowić będzie zabezpieczenie konstrukcji obiektu przed stanem zagrażającym bezpieczeństwu jego użytkowania, nie zapewni natomiast całkowitej ochrony przed uszkodzeniami obiektu wskutek oddziaływań górnictwych.

Zalecenia:

1. Z uwagi na możliwość zmiany prognozy oddziaływań eksploatacji górnictwej na powierzchnię terenu wskutek nieprzewidzianej zmiany warunków górnictwych zaleca się, aby wykonawca projektu budowlanego, bezpośrednio przed przystąpieniem do projektowania, zwrócił się do przedsiębiorcy górnictwego o weryfikację udzielonej wcześniej informacji o warunkach geologicznych i górnictwych, o ile od daty jej wydania upłynęło 12 miesięcy.
2. Z uwagi na prawo dochodzenia odszkodowania z tytułu zwrotu uzasadnionych nakładów poniesionych w związku z koniecznością wykonania odpowiednich zabezpieczeń obiektu budowlanego przed wpływami eksploatacji górnictwej zaleca się, aby inwestor powiadomił przedsiębiorcę o fakcie rozpoczęcia inwestycji budowlanej, celem uzyskania szczegółowej informacji o zasadach dokumentowania i dokonywania przez przedsiębiorcę odbiorów robót związanych z zabezpieczeniem obiektu.

Pouczenie:

Warunkiem ubiegania się o zwrot nakładów będzie przedłożenie przedsiębiorcy następujących dokumentów:

1. decyzji o pozwoleniu na budowę lub kopii zgłoszenia budowy,
2. decyzji określającej warunki zabudowy (jeśli została wydana) lub udzielonej przez przedsiębiorcę informacji o warunkach geologicznych – górnictwych, względnie wypisu z miejscowego planu zagospodarowania przestrzennego, wskazującego na konieczność wykonania zabezpieczenia obiektu budowlanego,
3. projektu technicznego obiektu budowlanego/części projektu dotyczącej profilaktycznego zabezpieczenia obiektu przed szkodami górnictwymi,
4. dziennika budowy/wyciągu z dziennika budowy z wpisami potwierdzającymi wykonanie robót związanych z zabezpieczeniem obiektu zgodnie z projektem,
5. kosztorysu określającego koszt wykonania zabezpieczenia obiektu budowlanego przed wpływem eksploatacji górnictwej, ujmującego koszty robocizny, materiałów i sprzętu.

Mierniczy Górnictwy

Polska Grupa Górnictwa sp. z o.o.
Oddział KWK ROW Ruch Marcel
Nadsztygar ds. Miernictwo-Geologicznych

Aleksander Zmijewski
Mierniczy Górnictwy

Geolog Górnictwy

Polska Grupa Górnictwa sp. z o.o.
Oddział KWK ROW Ruch Marcel

Joanna Nowik
Geolog Górnictwy

Kierownik Ruchu Zakładu Górnictwego

Polska Grupa Górnictwa sp. z o.o.
Oddział KWK ROW
PEŁNOMOCNIK ZARZĄDU
NACZELNY INŻYNIER
Ruchu MARCEL
Z-ca KIEROWNIKA RUCHU ZAKŁADU GÓRNICTWEGO
Jacek Kowalczyk

Polska Grupa Górnictwa sp. z o.o. : 40-039 Katowice, ul. Powstańców 30 zarejestrowana przez Sąd Rejonowy Katowice-Wschód w Katowicach Wydział VIII Gospodarczy pod numerem KRS 0000544386 • NIP: 634-283-47-28 • REGON: 360615984
• T: +48 32 757 22 11 • F: +48 32 255 54 53 • E: centrala@pgg.pl • W: www.pgg.pl • Wysokość kapitału zakładowego: 3 616 718 200,00 zł
• BANK: PKO BP 47 1020 1026 0000 1902 0250 0304

Oddział KWK ROW : 44-253 Rybnik, ul. Jastrzębska 10 • tel: 32 7160 113, fax: 32 7160 530 • e-mail: row@pgg.pl
• REGON: 360615984 - 00164 • Nr konta bankowego: PKO BP 59 1020 1026 0000 1102 0273 8227

Ruch Chwałowice : 44-206 Rybnik, ul. 1 Maja 26 • tel: 32 7393 113, fax: 32 7393 393 • e-mail: chwalowice@pgg.pl

Ruch Jankowice : 44-253 Rybnik, ul. Jastrzębska 12 • tel: 32 7392 113, fax: 32 7392 330 • e-mail: jankowice@pgg.pl

Ruch Marcel : 44-310 Radlin, ul. Korfańtego 52 • tel: 32 7292 113, fax: 32 7292 504 • e-mail: marcel@pgg.pl

Ruch Rydułtowy : 44-280 Rydułtowy, ul. Leona 2 • tel: 32 7294 113, fax: 32 4577 723 • e-mail: rydułtowy@pgg.pl

STAROSTWO POWIATOWE
w Wodzisławiu Śl.
ul. Bogumińska 2
44-300 Wodzisław Śl.
Objasnienia pojęć:

1. dla terenów górniczych (tj. przestrzeni objętych przewidywanymi szkodliwymi wpływami robót górniczych) ustala się 5-cio stopniową klasyfikację terenów – im większe deformacje powierzchni tym wyższa kategoria terenu górniczego.
2. wstrząsy pochodzenia górniczego – zjawisko o charakterze losowym, towarzyszące robotom górniczym występujące w pewnych warunkach geologiczno – górniczych; nie jest możliwe dokładne przewidzenie energii, miejsca i czasu wystąpienia wstrząsu.
3. wychodnia uskoku tektonicznego – miejsce, w którym uskok w warstwach karbońskich dochodzi do warstw nadkładu, czyli warstw przykrywających złoża kopaliny; uskok tektoniczny może sprzyjać nierównomierności deformacji ciągłych (tj. obniżeń terenu w formie niecek, o zasięgu wykraczającym poza kontury pól eksploatacyjnych) oraz powstawaniu deformacji nieciągłych.
4. zroby górnicze – wyrobiska (przestrzeń) pozostała po zakończeniu robót górniczych; płytko zalegające zroby mogą być przyczyną powstawania na powierzchni terenu deformacji nieciągłych nawet po upływie kilkudziesięciu i więcej lat od zakończenia robót górniczych.
5. deformacje nieciągłe – powstające zazwyczaj w sposób nagły zniekształcenia przypowierzchniowej warstwy gruntu w postaci: zapadlisk, lejów, progów lub szczelin, których miejsca, rozmiarów i czasu wystąpienia nie można dokładnie określić.
6. zasoby bilansowe – część zasobów geologicznych spełniająca ustalone kryteria bilansowości, która ze względu na ilość, jakość i budowę złoża może być wykorzystana przy obecnym i przewidywanym stanie techniki.

Polska Grupa Górnicza sp. z o.o. : 40-039 Katowice, ul. Powstańców 30 zarejestrowana przez Sąd Rejonowy Katowice-Wschód w Katowicach Wydział VIII Gospodarczy pod numerem KRS 0000544386 • NIP: 634-283-47-28 • REGON: 360615984
• T: +48 32 757 22 11 • F: +48 32 255 54 53 • E: centrala@pgg.pl • W: www.pgg.pl • Wysokość kapitału zakładowego: 3 616 718 200,00 zł
• BANK: PKO BP 47 1020 1026 0000 1902 0250 0304

Oddział KWK ROW : 44-253 Rybnik, ul. Jastrzębska 10 • tel: 32 7160 113, fax: 32 7160 530 • e-mail: row@pgg.pl
• REGON: 360615984 - 00164 • Nr konta bankowego: PKO BP 59 1020 1026 0000 1102 0273 8227
Ruch Chwałowice : 44-206 Rybnik, ul. 1 Maja 26 • tel: 32 7393 113, fax: 32 7393 393 • e-mail: chwalowice@pgg.pl
Ruch Jankowice : 44-253 Rybnik, ul. Jastrzębska 12 • tel: 32 7392 113, fax: 32 7392 330 • e-mail: jankowice@pgg.pl
Ruch Marcel : 44-310 Radlin, ul. Korfantego 52 • tel: 32 7292 113, fax: 32 7292 504 • e-mail: marcel@pgg.pl
Ruch Rydułtowy : 44-280 Rydułtowy, ul. Leona 2 • tel: 32 7294 113, fax: 32 4577 723 • e-mail: rydultowy@pgg.pl



1000

1000

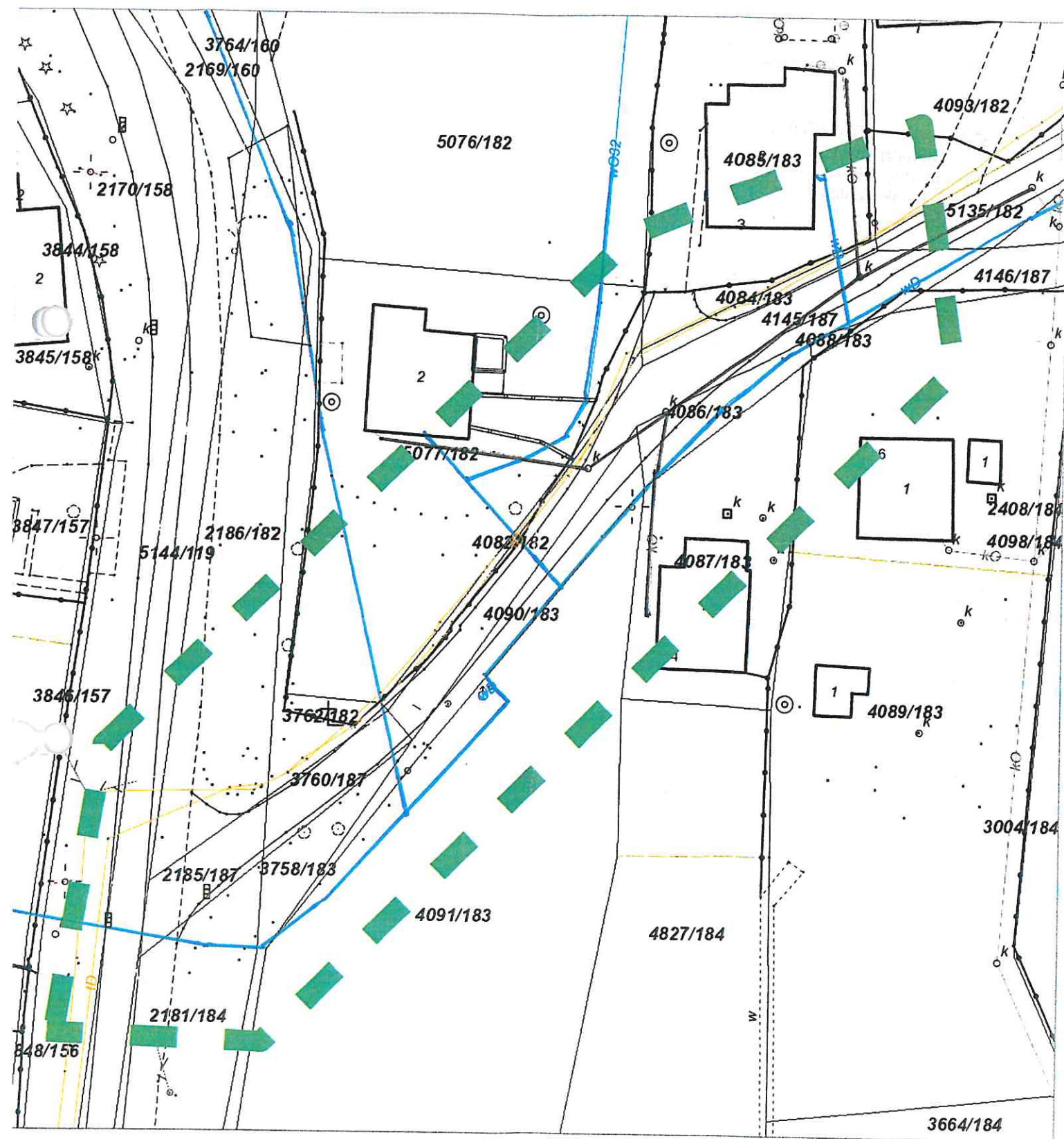
1000

Mapa:

Mapa zasadnicza

STAROSTWO POWIATOWE
w Wodzisławiu Śl.
ul. Bogumińska 2
44-300 Wodzisław Śl.

Skala: 1:500



Plan Rozwoju Sieci Dróg – zmiana konstrukcji nawierzchni ul. Wańkowicza w Wodzisławiu Śląskim

— sied wodociągowe
— kanalizacja sanitarna

ZALĄCZNIK DO PISMA
nr TT/7033/1131 1207
z dnia 15.12.2017

Podpis

Przedstawiciel

i Kancelaria

44-300 Wodzisław Śl.

ul. Marklowicka 15

- 6 -

STAROSTWO POWIATOWE
w Wodzisławiu Śl.
ul. Bogumińska 2
44-300 Wodzisław Śl.

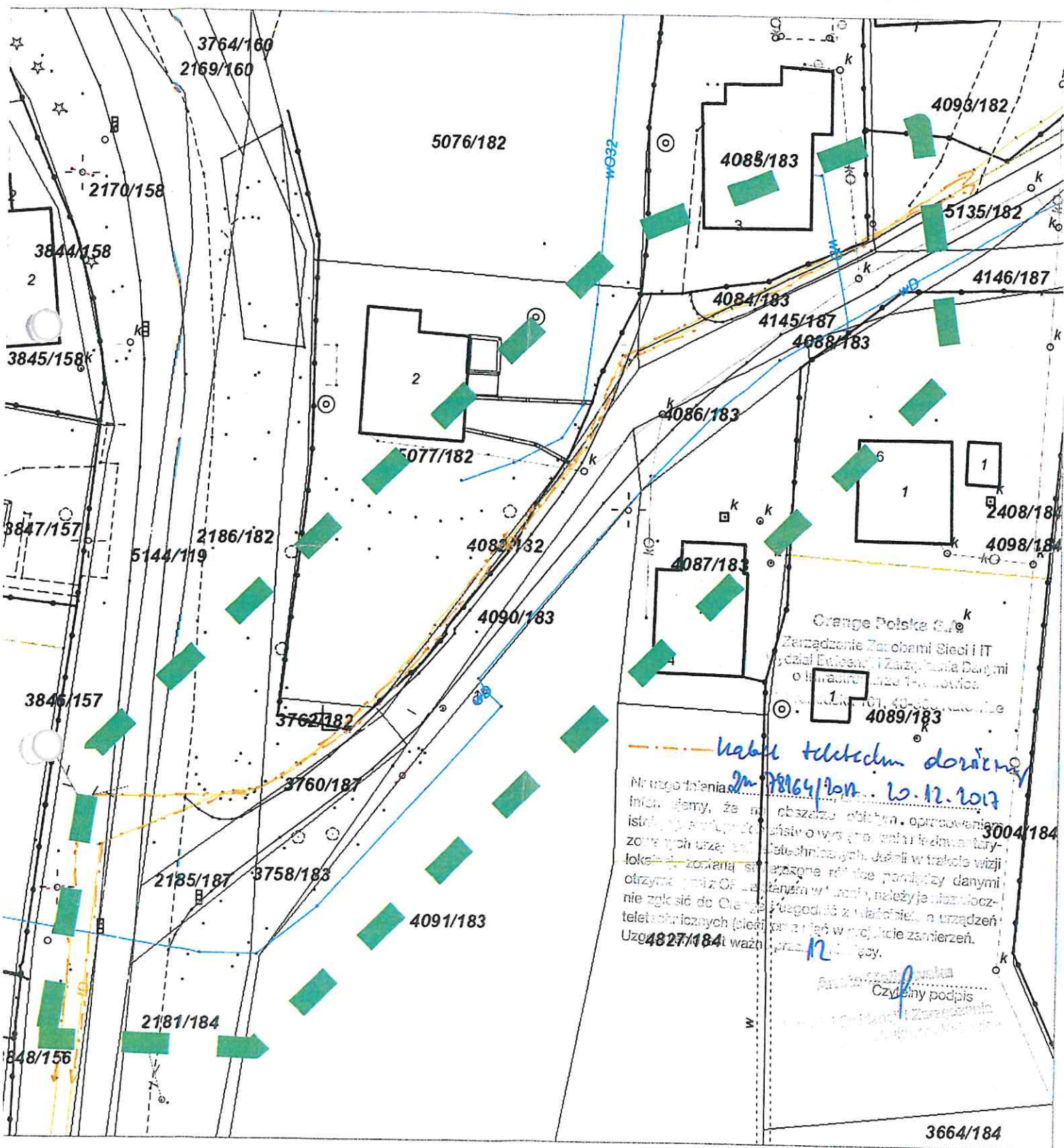
Mapa:

Mapa zasadnicza

U. J. ...

Skala: 1:500

STAROSTWO POWIATOWE
w Wodzisławiu Śl.
ul. Bogumińska 2
44-300 Wodzisław Śl.



Plan Rozwoju Sieci Dróg – zmiana konstrukcji nawierzchni ul. Wańkowicza w Wodzisławiu Śląskim

STAROSTWO POWIATOWE
w Wodzisławiu Śl.
ul. Bogumińska 2
44-300 Wodzisław Śl.

URZĄD MIASTA Wodzisławia Śl. Kancelaria Ogólna	
Wpł.	2017 -12- 22
Nr. 92333/12	Zaś. 11



Polska Spółka Gazownictwa sp. z o.o.
Oddział w Zabrze
ul. Szczęść Boże 11, 41-800 Zabrze
tel. 32 398 50 00, faks 32 271 78 01

Wł. J. Mochalec

STAROSTWO POWIATOWE
w Wodzisławiu Śl.
ul. Bogumińska 2
44-300 Wodzisław Śl.

URZĄD MIASTA WODZISŁAWIA ŚL.
Kancelaria Ogólna
Wpł. 2013-01-15
Nr. 318/2 Zł. 1

Gazownia w Rybniku
ul. Bolesława Chrobrego 39, 44-200 Rybnik
tel. 32 422 34 19, faks. 32 434 37 18
bogusław.dzieza@zabrze.psgaz.pl

Urząd Miasta Wodzisław Śląski
Ul. Bogumińska 4
44-300 Wodzisław Śl

Wasz znak: AIDM-II.7013.26.2017
Nasz znak: 0165.761.023.160042779.6719.18

Rybnik, 10.01.2018

Dot.: uzg. pn. zmiana konstrukcji nawierzchni ul. Wańkowicza w Wodzisławiu Śląskim.

W odpowiedzi na Państwa pismo zawiadamiamy, że w zaznaczonym zakresie nie występuje sieć gazowa rozdzielczą stanowiącą własność PSG Sp. z o.o. Oddział w Zabrze.

Uzgodnienie powyższe jest ważne na okres 2 lat od daty wystawienia niniejszego pisma.

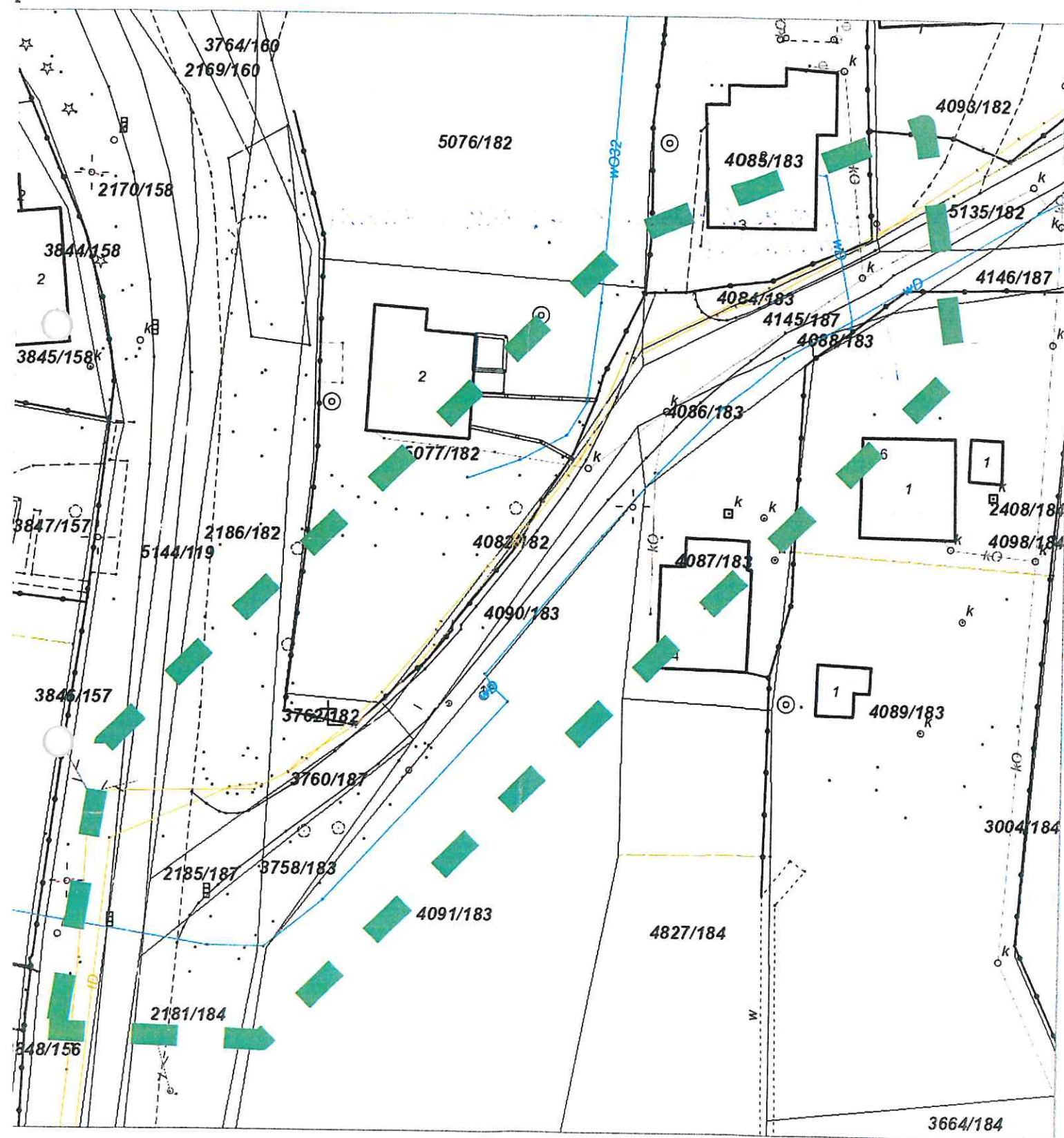
Z poważaniem

Z-CIA KIEROWNIKA
Gazownia w Rybniku
Tomasz Odrożek
Tomasz Odrożek

Faktura za powyższe uzgodnienie zostanie wysłana w późniejszym terminie.
Sprawę prowadzi: Pracownik ds. technicznych Gazowni w Rybniku – Bogusław Dzieza



STAROSTWO POWIATOWE
w Wodzisławiu Śl.
ul. Bogumińska 2
44-300 Wodzisław Śl.



w Wodzisławiu Śl.
ul. Bogumińska 2
44-300 Wodzisław Śl.

Polska Spółka Gazownicza sp. z o.o.
ul. M. Kasprzaka 25, 01-224 Warszawa
Oddział Zakład Gazowniczy w Zabrze

Gazownia w Rybniku
ul. Bolesława Chrobrego 39, 44-200 Rybnik
tel/faks 32 422 55 65, 32 422 34 19
NIP 525 24 96 411
KRS 0000374001 REGON 142739539

niezależności gazu.

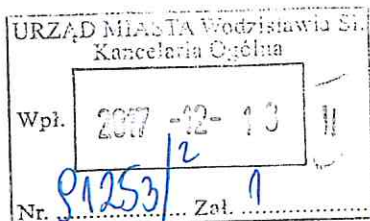
zg.pism. 0165.761.023.1600 42 779. 6719.18
10.01.2018

Z-CA KIEROWNIKA
Gazownia w Rybniku

Tomasz Odrozek

W. J. Morawski

Wodzisław Śl. 15.12.2017 r.



Urząd Miasta Wodzisław Śląski

ul. Bogumińska 4

44-300 WODZISŁAW ŚLĄSKI

TT/7033/7131 /2017

Dotyczy: Uzgodnienie projektowe dla zadania pn. „Zmiana konstrukcji nawierzchni ul. Wańkowicza w Wodzisławiu Śl.”.

W odpowiedzi na pismo z dnia 01.12.2017r. (data wpływu 11.12.2017r.) informujemy, że na mapie zasadniczej wniesiono orientacyjny przebieg sieci wodociągowej i kanalizacji sanitarnej będącej w eksploatacji PWiK Sp. z o.o. w Wodzisławiu Śl.

Zadanie projektowe pod względem lokalizacyjnym uzgadniamy przy zachowaniu następujących warunków:

1. w przypadku gdy na etapie realizacji robót zaistnieje konieczność zmiany niwelety terenu w stosunku do projektowanej, a co za tym idzie konieczne będzie przegłębienie sieci będącej w eksploatacji PWiK Sp. z o.o., roboty związane z jej przegłębieniem wykona Inwestor we własnym zakresie oraz na własny koszt, pod nadzorem oraz na zasadach określonych przez tutejsze przedsiębiorstwo;
2. istniejące urządzenia wodociągowe i kanalizacyjne (skrzynki zasuw, studzienki) należy dostosować do projektowanej niwelety terenu;
3. przed rozpoczęciem robót należy zlecić obowiązkowo nadzór branżowy w tutejszym przedsiębiorstwie powołując się na numer i datę niniejszego pisma;
4. zabrania się prowadzenia robót ziemnych sprzętem zmechanizowanym w odległości mniejszej niż 1 m (z obu stron) od zlokalizowanych przekopami kontrolnymi przewodów wodociągowych.
5. pismo stanowi załącznik do projektu budowlanego;
6. ważność niniejszych warunków wygasa po okresie 3 lat od daty wydania.

Załącznik: mapa zasadnicza

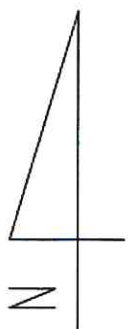
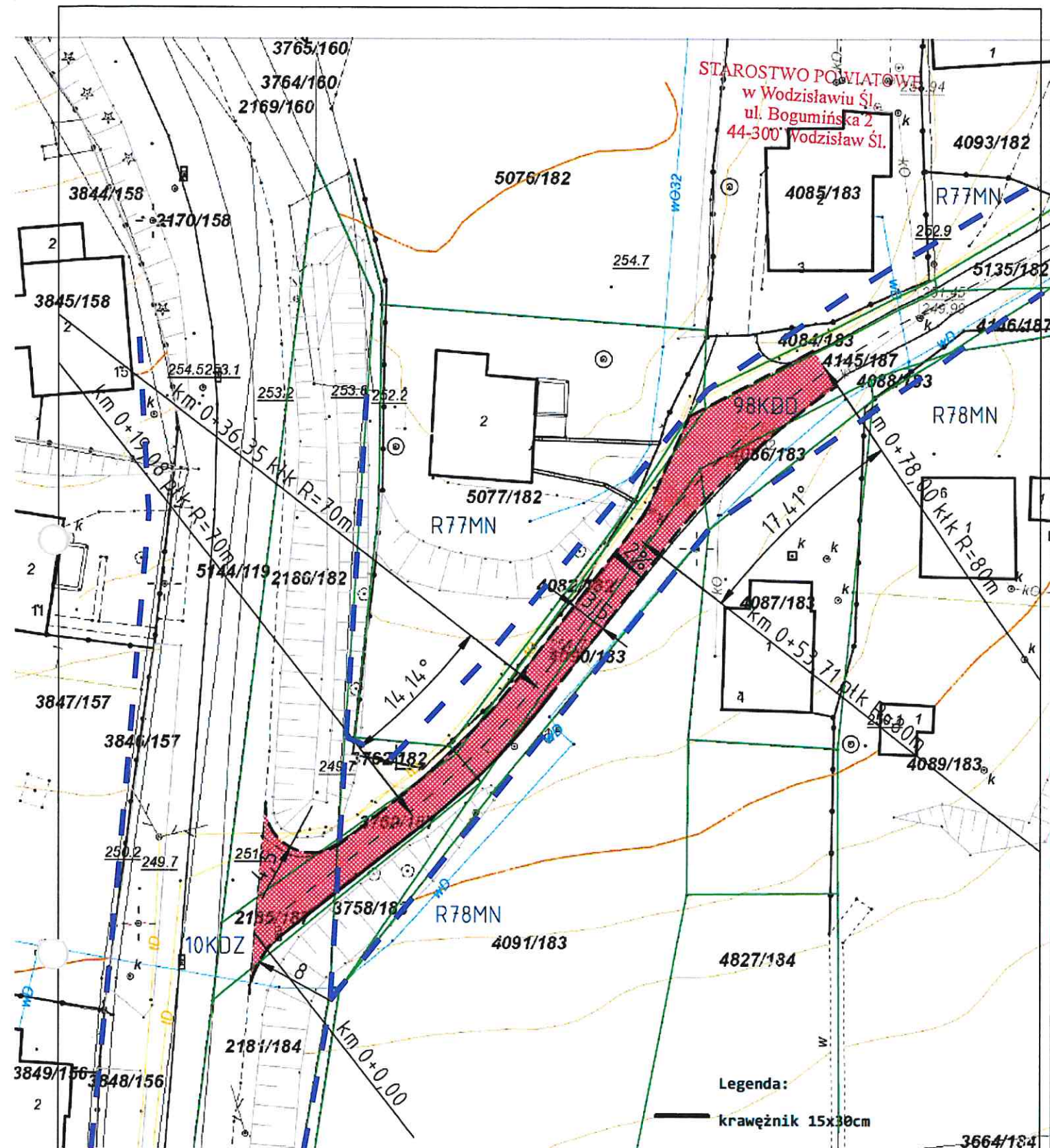
Kopia: 1x DF 1 x TT

Sprawę prowadzi:
Dział TT – Przemysław Niemiec

tel. 32 455 26 34 wew 3,66

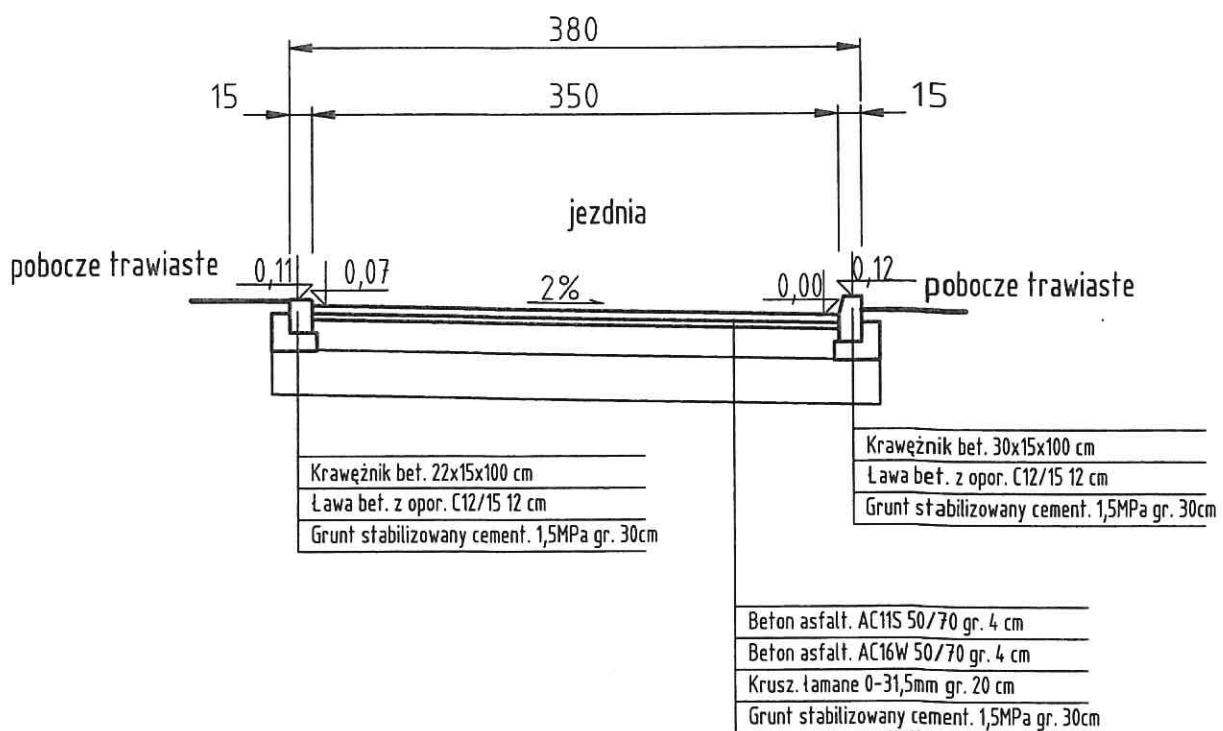
CZŁONEK ZARZĄDU
Dyrektor ds. Technicznych


mgr inż. Katarzyna Machowska-Bujak



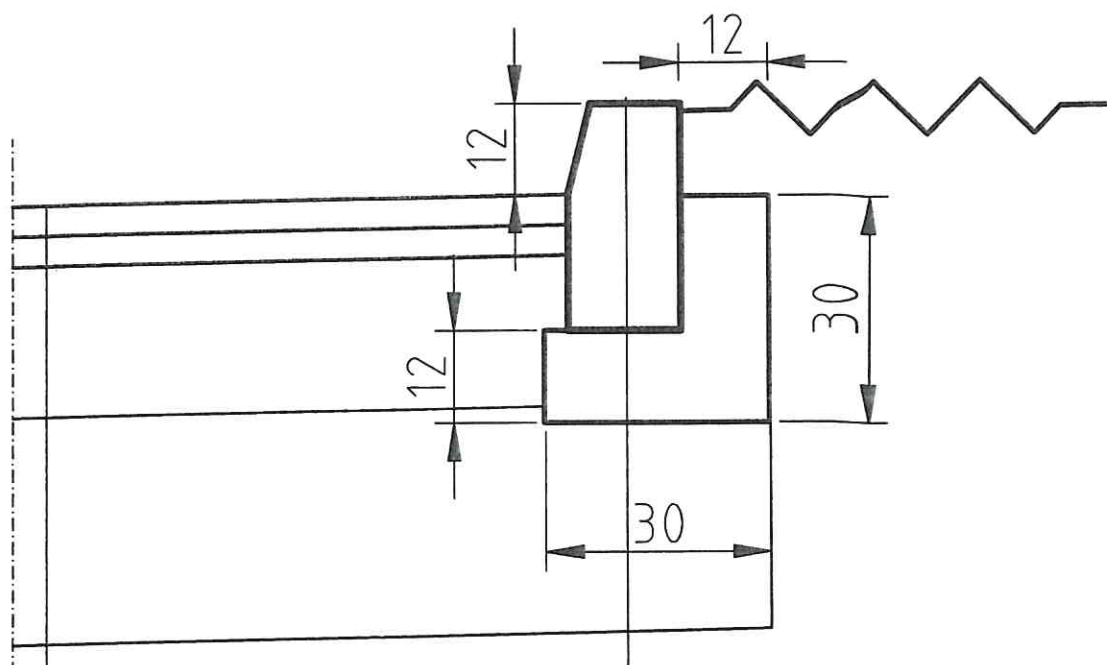
Inwestycja	Zmiana konstrukcji nawierzchni ulicy Wańkowicza				
Adres	Wodzisław Śl. ul. Wańkowicza				Skala
Tytuł rys.	Szkic sytuacyjny				1:500
Specjalność	Projektant	Nr upr.	Podpis	Data	Nr rys
konst.-bud.	mgr inż. Artur Wystyrk	3/2001		12.2017	1

STAROSTWO POWIATOWE
w Wodzisławiu Śl.
ul. Bogumińska 2
44-300 Wodzisław Śl.




Inwestycja	Zmiana konstrukcji nawierzchni ulicy Wańkowicza				
Adres	Wodzisław Śl. ul. Wańkowicza				Skala
Tytuł rys.	Przekrój poprzeczny				1:50
Specjalność	Projektant	Nr upr.	Podpis	Data	Nr rys
konst.-bud.	mgr inż. Artur Wystyrk	3/2001		12.2017	2

STAROSTWO POWIATOWE
w Wodzisławiu Śl.
ul. Bogumińska 2
44-300 Wodzisław Śl.



Beton asfalt. AC11S 50/70 gr. 4 cm
Beton asfalt. AC16W 50/70 gr. 8 cm
Krusz. łamane 0-31,5mm gr. 20 cm
Grunt stabilizowany cement. 1,5MPa gr. 30cm

Krawężnik bet. 30x15x100 cm
Ława bet. z opor. C12/15 gr. 12 cm
Grunt stabilizowany cement. 1,5MPa gr. 30cm

Inwestycja	Zmiana konstrukcji nawierzchni ulicy Wańkowicza				
Adres	Wodzisław Śl. ul. Wańkowicza				Skala
Tytuł rys.	Szczegół zabudowy krawężnika				1:10
Specjalność	Projektant	Nr upr.	Podpis	Data	Nr rys
konst.-bud.	mgr inż. Artur Wystyrk	3/2001		12.2017	3

