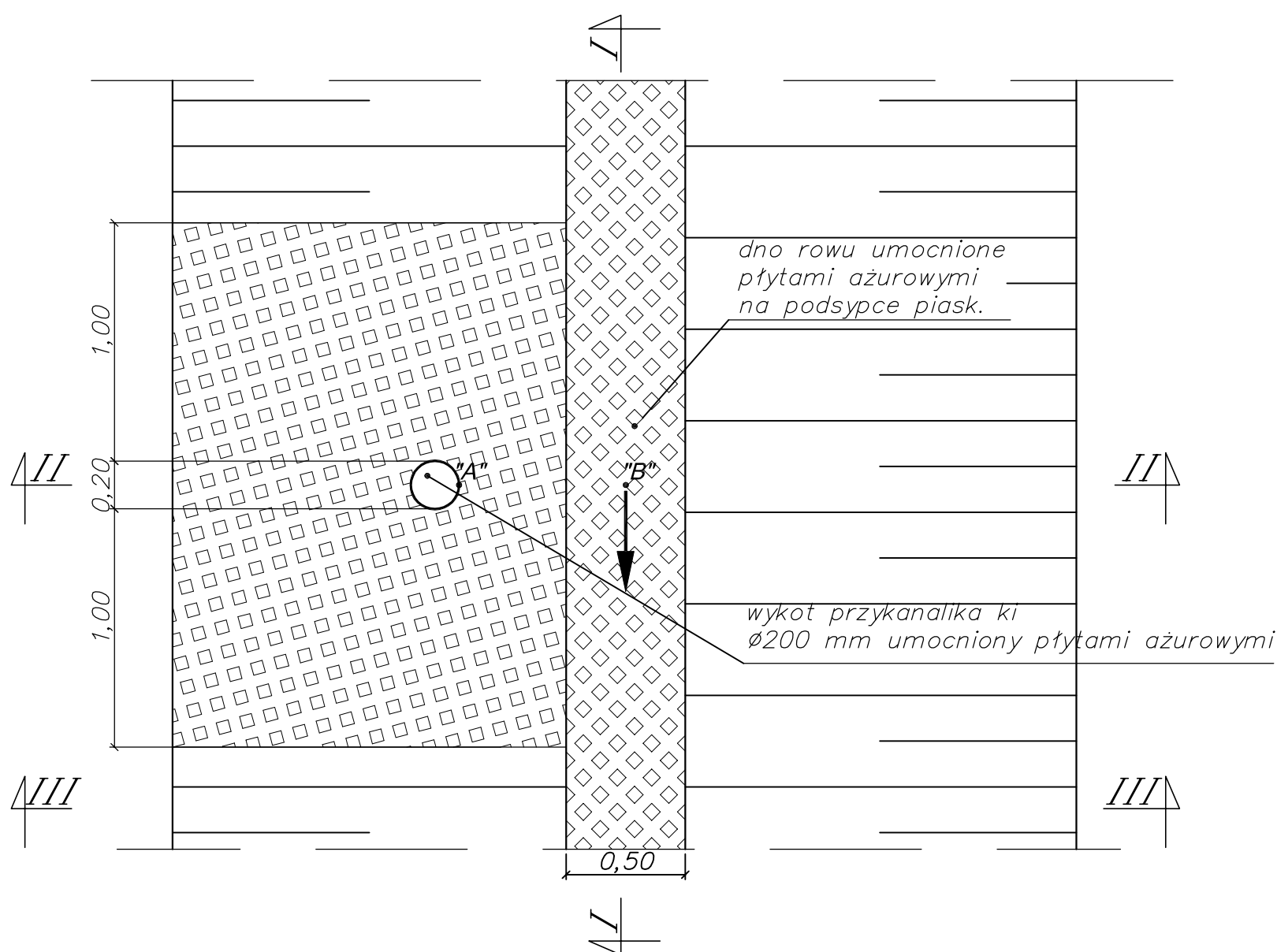
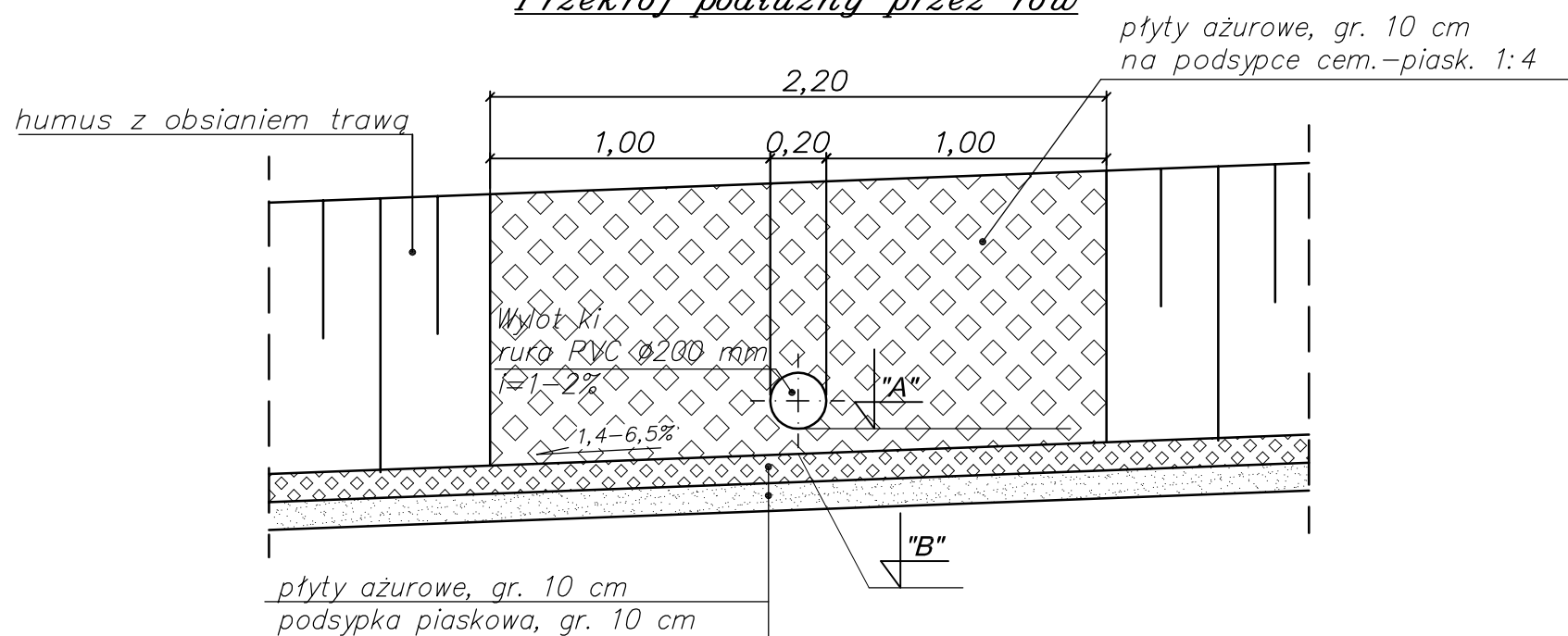



Schemat wlotu przykanalika do rowu
- widok z góry



I-I
Przekrój podłużny przez rów



<div><div>ALDA</div><div><div>BPU "ALDA"s.c.; Hanna i Janusz Franiczek</div><div>Wodzisław Śl.,</div><div>ul. Skrzyszowska 39c</div></div></div>		
Obiekt:	"Budowa dróg na terenach po KWK 1 Maja wraz z oświetleniem i odwodnieniem"	
Inwestor:	Miasto Wodzisław Śląski	Rys.Nr
Branża:	DROGOWA	skala: 1:50
Rysunek:	Wyloty przykanalików	Data:08.2016
Projektant:	mgr inż. Janusz Franiczek upr. bud.711/88	Podpis:
	mgr inż. Kinga Mlaś upr. bud. SLK/4166/POOD/12	Podpis: